

ZDROWIE NA CO DZIEN

<https://www.gov.pl/web/zdrowie/co-nalezy-wiedziec-o-kleszczach>



CO ROBIĆ, GDY ZOBACZYSZ, ŻE UKŁUŁ CIĘ KLESZCZ?

Ministerstwo Zdrowia

1. Przygotuj plastikową pęsetę i wodę utlenioną lub 40% alkohol do dezynfekcji
2. Chwyć kleszcza tuż przy skórze, za przednią część ciała i zdecydowanym ruchem pociągnij ku górze
3. Dokładnie **umyj ręce** i zdezynfekuj miejsce ukłucia
4. Obserwuj miejsce po ukłuciu

Pamiętaj! Nie można wykręcać kleszcza bezpośrednio palcami ani za pomocą substancji natłuszczających. Jeśli nie potrafisz właściwie usunąć kleszcza, zgłoś się do lekarza.

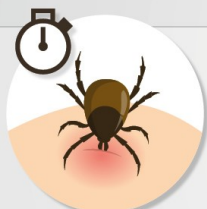


JAK USTRZEĆ SIĘ PRZED UKŁUCIEM KLESZCZA?

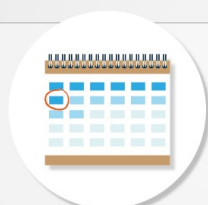
Ministerstwo Zdrowia

- odpowiedni ubiór** - czapka, długie spodnie, koszula lub bluza z długimi rękawami (przylegające do ciała lub zakończone ściągaczami) oraz zakryte buty
- odpowiedni kolor ubrania** - na jasnej odzieży łatwo zauważyć wędrujące kleszcze
- stosowanie produktów odstraszających kleszcze** (nanoszonych bezpośrednio na skórę lub odzież)

KLESZCZE MOGĄ PRZENOSIĆ KLESZCZOWE ZAPALENIE MÓZGU



do zakażenia dochodzi
w ciągu kilku
pierwszych minut
wysysania krwi przez
kleszcza



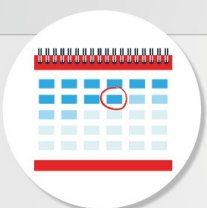
objawy występują
po około 7-14 dniach
od kontaktu
z kleszczem



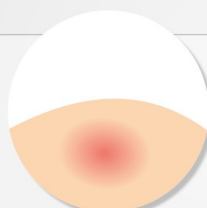
objawy mają charakter
grypopodobny
i trwają przez tydzień

Jedynym skutecznym sposobem zapobiegania kleszczowemu zapaleniu mózgu i jego następstwom są **szczepienia ochronne**.

KLESZCZE MOGĄ PRZENOSIĆ BORELIOZĘ



po około 10-14 dniach
od ukłucia mogą się
pojawić **pierwsze**
objawy chorobowe



zmiany skórne
w postaci
pierścieniowatego
rumienia wędrującego
są typowym objawem
boreliozy



Pamiętaj! Każde
podejrzenie zakażenia
należy skonsultować
z lekarzem.